

2022

SchokoTicket

Das Aboticket für Schüler*innen



Abo-Antrag
inklusive!

www.bus-und-bahn.de

DSW21



Neue Schule. Neuer Lebensabschnitt!

Der Wechsel zur weiterführenden Schule stellt für viele Kinder eine große Herausforderung dar. Ein neuer Lebensabschnitt mit vielen spannenden Eindrücken beginnt und auch der Schulweg ändert sich. Ab jetzt fahren viele Kinder mit Bus und Bahn zur Schule. Das SchokoTicket ist dabei die attraktive Lösung für die Fahrt zur Schule und wieder zurück – aber auch in der Freizeit und in den Ferien!

	Preisstufe
SchokoTicket	D
Selbstzahler*in	38,00
Selbstzahler*in 3. Vertrag	19,00
Selbstzahler*in ab 4. Vertrag	0,00

Preisangaben in Euro/Monat

Jederzeit kündbar: Das SchokoTicket-Abo können Sie jederzeit bis zum 15. eines Kalendermonats zum Monatsende kündigen. Bei Kündigung vor Ablauf der ersten 12 Monate, wird eine pauschale Gebühr von 20,00 Euro erhoben. Nach Ablauf der ersten 12 Monate gibt es keine Nachberechnung mehr. Die Kündigungsfrist bis zum 15. eines Kalendermonats zum Monatsende bleibt jedoch bestehen.

Abonnementbedingungen: Die ausführlichen Abonnementbedingungen sowie unsere Beförderungsbedingungen und Tarifbestimmungen können Sie im KundenCenter oder online unter www.vrr.de einsehen.





Neu: Ab sofort gibt es auch für Familien, deren Kinder keinen Anspruch auf Fahrtkostenübernahme durch den Schulträger haben, Ermäßigungen auf das SchokoTicket. Detaillierte Informationen erhalten Sie bei Ihrem Verkehrsunternehmen.

Was kann das SchokoTicket?



Das SchokoTicket im Überblick

Das SchokoTicket ist als Abo-Ticket für Schüler*innen bis 25 Jahre erhältlich.

Ticket-merkmale	rund um die Uhr 	verbundweit gültig	Mobilitätsgarantie
			zwischen 5 und 20 Uhr bis zu 30 €; zwischen 20 und 5 Uhr bis zu 60 €
SchokoTicket			

So erhält Ihr Kind ein SchokoTicket:

Ist der Schulweg zur nächstgelegenen Schule länger als 3,5 km, haben Sie ggf. Anspruch auf Fahrtkostenübernahme. Bei Grundschüler*innen gilt das bereits ab 2 km. Bei der Sekundarstufe II liegt die Grenze bei 5 km. Für die Anspruchsprüfung und einen entsprechenden Antrag wenden Sie sich bitte direkt an das zukünftige Schulsekretariat. Haben Sie keinen Anspruch, können Sie das Ticket in drei einfachen Schritten selbst abonnieren:

1. Abo-Antrag ausfüllen
2. Schulstempel abholen
3. Abo-Antrag im KundenCenter abgeben **ODER** per Post ans Verkehrsunternehmen senden

Bei Abgabe im KundenCenter bekommen Sie das SchokoTicket in der Regel direkt ausgestellt. In allen anderen Fällen wird es Ihnen nach Bearbeitung Ihres Antrags zugeschickt.

Hinweis: Ihr Kind kann nur ein SchokoTicket bekommen, wenn die zuständige Schule einen Vertrag mit Ihrem ortsansässigen Verkehrsunternehmen hat.

Tipp: Nutzen Sie die Zeit vor den Ferien, um das SchokoTicket-Abo ganz entspannt abzuschließen. Die Abbuchung erfolgt erst ab dem ersten Gültigkeitsmonat.

Ticket verloren? Kein Problem!

Sollte das SchokoTicket mal verloren gehen, teilen Sie dies bitte Ihrem Verkehrsunternehmen unverzüglich mit. Das SchokoTicket wird dann gesperrt und Sie erhalten gegen eine geringe Bearbeitungsgebühr ein neues Ticket.

Hinweis: Die Chipkarte funktioniert nur, wenn sie unbeschädigt bleibt. Also bitte nicht lochen, knicken oder Ähnliches.

Fahrradmitnahme mit dem FahrradTicket



Generell gilt: Die Verkehrsunternehmen befördern gern auch das Fahrrad Ihres Kindes – allerdings im Interesse aller Fahrgäste abhängig von Tageszeit, Verkehrsaufkommen und dem vorhandenen Platzangebot. Erkundigen Sie sich daher bitte im Vorfeld über die jeweiligen Mitnahmeregelungen Ihres Verkehrsunternehmens. Ein FahrradTicket ist nach der Entwertung für 24 Stunden im gesamten VRR-Tarifgebiet gültig.

FahrradTicket

für 24 Stunden

3,70

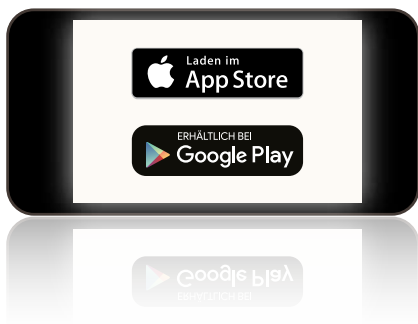
AboLust

Unser Dankeschön für Ihre Treue




Mit AboLust-Online bereichern Sie Ihre Freizeit und entdecken lohnenswerte Ausflugsziele in der Region. Denn als Abonent*in erhält Ihr Kind exklusive Angebote und Rabatte bei zahlreichen Freizeit- und Kulturanbietern aus dem VRR. Alle Angebote finden Sie unter **www.abolust.de**.

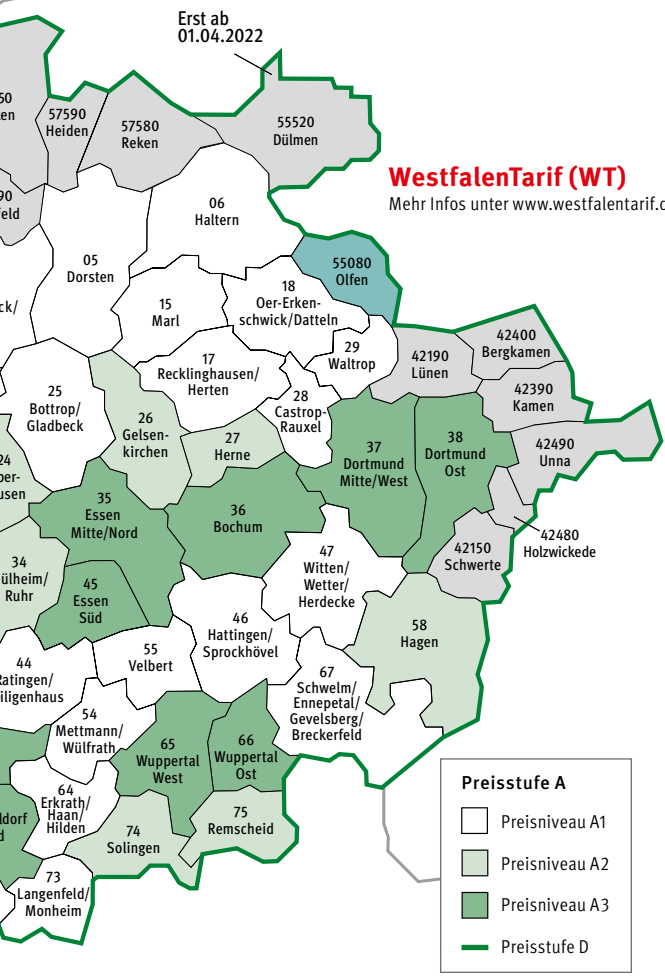
Die App – Fahrplanauskunft für unterwegs

Wenn Ihr Kind bereits über ein Smartphone verfügt, empfehlen wir Ihnen den Download der kostenlosen Fahrplan-App. Die App ist eine hilfreiche Unterstützung bei der Fahrt mit Bus und Bahn. Neben Fahrplanauskünften informiert sie über Störungen im Betriebsablauf, bietet Orientierung, erkennt mit der GPS-Ortung den aktuellen Standort und zeigt umliegende Haltestellen sowie die dort verkehrenden Linien an.



Hinweis: Die Fahrzeiten der Einsatzwagen für den Schulverkehr finden Sie auf der Internetseite Ihres Verkehrsunternehmens.

-  VRR-Tarif gilt nur auf bestimmten Linien und nur im Übergang.
-  VRR-Tarif gilt auf allen Linien nur im Übergang. KombiTickets gelten nicht.
-  VRR-Tarif gilt auf allen Linien nur im Übergang.



Verkehrsverbund Rhein-Sieg (VRS)
Mehr Infos unter www.vrs.de

Fahrten über den Verbund hinaus

SchöneFerienTicket NRW

Personen, die jünger als 21 Jahre sind, können mit dem SchöneFerienTicket NRW das gesamte Bundesland erkunden. Das Ticket gilt in ganz Nordrhein-Westfalen jeweils in den Oster-, Sommer-, Herbst- oder Weihnachtsferien in allen Bussen, Bahnen und Zügen (2. Klasse) des Öffentlichen Personennahverkehrs. Wenn die Ferien an einem Montag beginnen, kann man bereits am Wochenende vorher mit dem Ticket unterwegs sein. Fällt das Ferienende auf einen Freitag, gilt es bis einschließlich Sonntag nach diesem offiziellen letzten Ferientag.



Weihnachtsferien 2021/22: 24.12. - 08.01.	29,90
Osterferien 2022: 11.04. - 23.04.	30,20
Sommerferien 2022: 27.06. - 09.08.	60,40
Herbstferien 2022: 04.10. - 15.10.	30,20
Weihnachtsferien 2022/23: 23.12. - 06.01.	30,20

Preisangaben in Euro

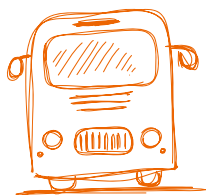
Weitere Informationen finden Sie im Internet unter www.mobil.nrw.

EinfachWeiterTicket NRW

Mit dem EinfachWeiterTicket NRW ist Ihr Kind einfach und unkompliziert in ganz NRW unterwegs. Das Ticket gilt in Verbindung mit dem SchokoTicket sechs Stunden ab Entwertung in allen öffentlichen Verkehrsmitteln von VRR, AVV, WT und VRS. Ihr Kind kann beliebig oft umsteigen, Rund- und Rückfahrten sind jedoch nicht erlaubt. Für die Rückfahrt muss ein weiteres EinfachWeiterTicket NRW gelöst werden.

	2. Klasse
EinfachWeiterTicket NRW Erwachsene	6,80
EinfachWeiterTicket NRW Kind	3,40

Preisangaben in Euro



Elterntaxi ade: Machen Sie Ihr Kind fit für den Schulweg

Der neue Schulweg ist eine spannende Herausforderung: Denn oft liegt die weiterführende Schule nicht mehr in direkter Nachbarschaft des Wohnortes, sondern ein paar Kilometer entfernt. Ermutigen Sie Ihr Kind, den Schulweg zu Fuß, mit dem Fahrrad oder mit Bus und Bahn allein zu bewältigen. Ihr Kind profitiert davon enorm: Es wird selbstständiger, bewegt sich im Straßenverkehr sicherer, kann auf der Hin- und Rückfahrt mit anderen Kindern Zeit verbringen und Freundschaften pflegen. Das macht Spaß und sorgt ganz nebenbei für mehr Bewegung im Alltag.

Zudem wird der Schulweg nicht nur für Ihr Kind, sondern für alle Schüler*innen sicherer. Denn oft herrscht vor den Schulen Verkehrschaos, wenn Eltern ihre Kinder mit dem Auto bis direkt vors Schultor bringen oder dort wieder abholen. Falsch geparkte „Elterntaxis“ blockieren häufig Fußgängerüberwege. So können Schüler*innen das Verkehrsgeschehen im direkten Schulumfeld nicht mehr gut überblicken und es besteht Unfallgefahr.

Machen Sie Ihr Kind fit für den Schulweg und nutzen Sie die Ferien, um gemeinsam die selbstständige Fahrt mit Bus und Bahn zu üben. Dann ist es bestens gerüstet für einen sicheren und entspannten Start an der weiterführenden Schule. Mit unserem Schulweg-Check und der ganz persönlichen Schulweg-Checkliste auf der nächsten Seite möchten wir Sie dabei unterstützen.

Der Schulweg-Check



Mit unserer Checkliste möchten wir Sie dabei unterstützen, sich gemeinsam mit Ihrem Kind auf den neuen Schulweg und die selbstständige Fahrt mit Bus und Bahn vorzubereiten. Hier finden Sie die wichtigsten Tipps für einen sicheren Schulweg:

- Üben Sie das Lesen von Fahrplänen. Den Abfahrtsplan finden Sie an der Haltestelle, in der elektronischen Fahrplanauskunft auf unserer Internetseite sowie in der App.
- Fahren Sie mit Ihrem Kind den Schulweg gemeinsam ab und üben Sie das Bus- und Bahnfahren.
- Zeigen und erklären Sie Ihrem Kind mögliche Gefahrenpunkte und Problemsituationen auf dem Schulweg, z. B. beim Ein- und Aussteigen durch den fließenden Verkehr.
- Erklären Sie Ihrem Kind, dass das Herumtollen auf dem Gehweg und an Haltestellen gefährlich sein kann.
- Sensibilisieren Sie Ihr Kind dafür, dass das Überqueren vor oder hinter dem haltenden Bus besonders gefährlich ist.
- Weisen Sie Ihr Kind auf Ampeln und Zebrastreifen hin, an denen es sicher die Straßen überqueren kann.
- Ermöglichen Sie Ihrem Kind, Sie anzurufen, falls es Fragen hat.
- Ermutigen Sie Ihr Kind, sich bei Fragen oder Problemen an das Fahrpersonal zu wenden.
- Hat Ihr Kind mal etwas im Bus liegen gelassen, helfen Ihnen die Mitarbeiter*innen Ihres Verkehrsunternehmens gerne weiter.



Meine Schulweg-Checkliste

Name der Schule

Hinfahrt: Name der Einstieg-Haltestelle

Linie

Fahrtrichtung

Die wichtigsten Abfahrtszeiten

Umsteigen an der Haltestelle

Linie

Fahrtrichtung

Die Anschlusszeiten sind

Name der Haltestelle an der Schule

Rückfahrt: Fahrtrichtung

Linie

Die wichtigsten Abfahrtszeiten

Telefonnummer, falls doch einmal was schief läuft

Herausgeber: Verkehrsverbund Rhein-Ruhr AöR,
Augustastr. 1, 45879 Gelsenkirchen
Druck: Krüger Druck + Verlag GmbH + Co. KG, Handwerkstr. 8-10, 66663 Merzig
Bildnachweis: Titel, ©deagreez – stock.adobe.com
Alle Angaben ohne Gewähr.

Internet und Online-Fahrplanauskunft:

www.bus-und-bahn.de

www.netzplan-dortmund.de

- Bus- und Bahnangebote von DSW21 im Überblick
- Tickets im Onlineshop oder mobil übers Handy
- Der Fahrplan Ihrer persönlichen Linie zum Ausdrucken



Ticketkauf, Infos und Verbindungen

DSW21-App



Schneller Kauf aller Bar-Tickets

DOTick-App

Fahrplan- und Tarifauskunft:

Servicenummer: 0180 6 504030* täglich 0.00 – 24.00 Uhr

*20 Cent/Verbindung aus allen deutschen Netzen

Kostenlose Fahrplanauskunft (Sprachcomputer):

0800 3 504030

KundenCenter

Petrikirche

Kampstraße 46

Mo – Fr 08.00 – 20.00 Uhr

Sa 08.00 – 16.00 Uhr

Stadtbahnanlage

Hörde Bf

Mo – Fr 08.00 – 18.00 Uhr

Castrop Betriebshof

Bahnhofstraße 14

Mo – Fr 08.00 – 17.45 Uhr

Haltepunkt

Allgemeine Informationen | Kein Verkauf

Stadtbahnanlage

Kampstraße

Mo – Fr 09.00 – 17.00 Uhr

Sa 09.00 – 16.00 Uhr