

# EinfachWeiterTicket

6,60 Euro (2. Klasse)  
9,90 Euro (1. Klasse)

- Ticket-Typ** PauschalpreisTicket, gilt in Verbindung mit Zeitfahrtausweisen und verbundweiten KombiTickets des VRR, VRS und AVV sowie vorhandenen Zeitkarten des NRW-Tarifs, insoweit deren Geltungsbereich mindestens einen Teilbereich der drei Tarifräume AVV, VRS oder VRR umfasst. Rund- und Rückfahrten sind ausgeschlossen. Das Ticket ist nach Fahrtantritt nicht übertragbar.
- Geltungsdauer** 4 Stunden (15 Minuten Karenzzeit) ab Entwertung
- Gültigkeitsbereich** Anschlussfahrt an ein o. g. Ticket im gesamten Geltungsbereich der Verbände VRR, VRS und AVV
- Mitnahmemöglichkeit** Keine. Auf einer Zeitkarte „mitreisende“ Personen müssen je Fahrt und Person ein gesondertes Ticket lösen.
- Kinder** fahren unter 6 Jahren kostenlos mit, Kinder von 6 bis einschließlich 14 Jahren erhalten 50 Prozent Ermäßigung
- Nutzbare Verkehrsmittel** alle Busse, Straßen-, Stadt- und U-Bahnen sowie Nahverkehrszüge (S-Bahn, RegionalBahn, RegionalExpress)
- Wagenklasse** 1. oder 2. Klasse in Nahverkehrszügen
- Nicht gestattet** IC/EC, ICE, Thalys, AutoZug, Nachtzug, NachtBus
- BahnCard 25/50** werden nicht anerkannt
- Verkaufsstellen** an allen DB Automaten und in den DB Reisezentren sowie an den Ticketautomaten und in den Verkaufsstellen vieler weiterer Verkehrsunternehmen in NRW
- Im Internet** ots-nrw.de

Auch als HandyTicket erhältlich!



## Ihre Partner im Nahverkehr

**avv**  
Aachener Verkehrsverbund

**OWLVERKEHR**  
MEIN NETZ TeutoOWL

**WESTFALENTARIF**  
Tarifgemeinschaft Münsterland-Ruhr-Lippe

**VGN**

**VGWS**  
Verkehrsgemeinschaft Westfalen-Süd

**fahr mit**  
Mobil im Hochstift

**VRR**

**VRS**

**DB Regio NRW**

**Aachener Verkehrsverbund**  
Neuköllner Straße 1  
52068 Aachen  
www.avv.de

**OWL Verkehr GmbH**  
Willy-Brandt-Platz 2  
33602 Bielefeld  
www.TeutoOWL.de  
www.owlverkehr.de

**Tarifgemeinschaft Münsterland – Ruhr-Lippe**  
Schorlemerstraße 12-14  
48143 Münster  
www.vgm-vrl.de

**Verkehrsgemeinschaft Niederrhein**  
Rheinberger Straße 95a  
47441 Moers

**Verkehrsgemeinschaft Westfalen-Süd**  
Spandauer Straße 36  
57072 Siegen  
www.vgws.de

**Verbundgesellschaft Paderborn/Höxter**  
Rolandsweg 80  
33102 Paderborn  
www.vph.de  
www.fahr-mit.de

**Verkehrsverbund Rhein-Ruhr**  
Augustastr. 1  
45879 Gelsenkirchen  
www.vrr.de

**Verkehrsverbund Rhein-Sieg**  
Glockengasse 37-39  
50667 Köln  
www.vrsinfo.de

**DB Regio AG – Region NRW Kundendialog**  
Bahnhofstraße 1-5  
48143 Münster  
www.bahn.de/nrw

„Busse & Bahnen NRW“ ist eine Gemeinschaftskampagne des NRW-Verkehrsministeriums sowie der Verkehrsunternehmen, Zweckverbände, Verkehrsverbände und -gemeinschaften in Nordrhein-Westfalen. Mit dem Ziel, das ÖPNV-Angebot in Nordrhein-Westfalen weiter zu verbessern, setzen die Akteure gemeinsam Tarif-, Marketing- und Kommunikationsprojekte um. Federführende Geschäftsstelle für die Aufgaben ist das Kompetenzzentrum Marketing NRW.

**busse-und-bahnen.nrw.de oder 01806 - 504030**

Die Schlaue Nummer für Bus & Bahn in NRW (Festnetz 20 ct/Anruf, Mobilfunk max. 60 ct/Anruf)

# NRW EinfachWeiterTicket

# 2018

RE RB S BUS U Tram

Alle Informationen auf einen Blick



Herausgeber: Kompetenzzentrum Marketing NRW, c/o Verkehrsverbund Rhein-Sieg GmbH · Glockengasse 37-39 · 50667 Köln



**BUSSE & BAHNEN NRW**  
DER TARIF FÜRS GANZE LAND

# EinfachWeiterTicket

**Einfach weiter:** Besitzer von Zeitfahrausweisen (z. B. Wochenticket, Jobticket etc.) oder verbundweiten KombiTickets des Aachener Verkehrsverbundes (AVV), des Verkehrsverbundes Rhein-Sieg (VRS) und des Verkehrsverbundes Rhein-Ruhr (VRR) können auf ein neues Ticketangebot zugreifen.

- ▶ Seit dem 01. Januar 2017 gilt das neue Angebot für alle Fahrten zwischen AVV, VRS und VRR. Es ist zum günstigen Festpreis von 6,60 Euro für Fahrten in der 2. Klasse und 9,90 Euro für Fahrten in der 1. Klasse erhältlich.
- ▶ Das EinfachWeiterTicket berechtigt zur Fahrt in benachbarte Verkehrsverbände. Dabei ist es egal, ob das Reiseziel direkt hinter der Grenze oder am entferntesten Punkt im Nachbarverbund liegt.

## Beispiele

- A** Miriam W. wohnt in Aachen und hat eine AVV-Monatskarte für die 2. Klasse. Zum Einkaufen fährt sie gerne mit dem RE 1 nach Köln, also in den VRS. Dafür braucht Sie jetzt nur noch das EinfachWeiterTicket, ebenfalls für die 2. Klasse. Sie zahlt 6,60 Euro, einmal für den Hin- und einmal für den Rückweg.
- B** Ähnlich geht es Stefan B. aus Bochum. Er hat ein BärenTicket für den VRR und möchte nach Bonn im VRS fahren. Für ihn ist die Ticketlösung mit dem EinfachWeiterTicket genauso einfach. Allerdings fährt Stefan mit dem BärenTicket im VRR immer 1. Klasse. Er kauft das EinfachWeiterTicket für die 1. Klasse zum Preis von 9,90 Euro.

# AnschlussTicket NRW

Für Anschlussfahrten vom AVV, VRS oder VRR in den westfälischen Verbundraum und umgekehrt benötigen Fahrgäste mit Zeitkarte oder KombiTicket grundsätzlich nicht das EinfachWeiterTicket, sondern das AnschlussTicket NRW.

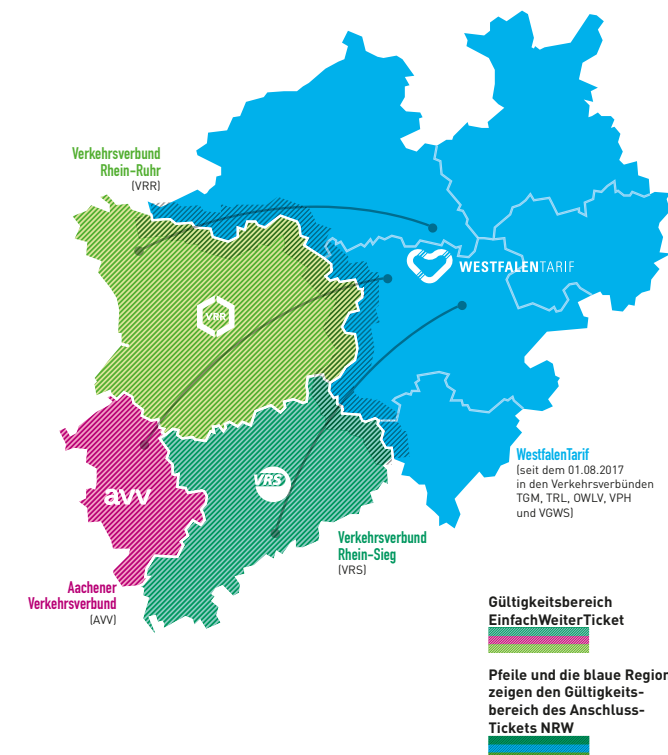
- ▶ Dabei gilt es eine Besonderheit zu beachten: Seit dem 01. August 2017 sind die zuständigen Verkehrsgemeinschaften TGM, TRL, VGWS, VPH und OWLV zum verbundweiten WestfalenTarif vereint. Innerwestfälische Verbindungen werden somit durch Ticketangebote des WestfalenTarifs ersetzt.
- ▶ Der Preis des AnschlussTickets NRW richtet sich nach der Fahrtstrecke.

## Beispiele

- A** Beate A. besitzt ein Monatsticket des WestfalenTarifs für das Teilnetz Münsterland und möchte von Münster mit dem RE 2 nach Essen im VRR fahren. Dafür muss Beate zunächst die sogenannte Anschlussgemeinde ermitteln. Das ist auf der Fahrtstrecke immer die letzte Gemeinde, in der das Monatsticket noch gilt, in diesem Fall Haltern am See. Das AnschlussTicket NRW muss also für die Strecke von Haltern am See bis Essen gelöst werden.
- B** Ingo K. möchte gerne mit seinem Wochenticket des Ruhr-Lippe-Tarifs von Hagen nach Siegen fahren. In Siegen gilt seit dem 01.08.2017 auf der gesamten Strecke der WestfalenTarif. Ingo braucht für die Strecke somit ein neues Ticket des WestfalenTarifs.

# Die verschiedenen Gültigkeitsbereiche

Wo gilt nun das EinfachWeiterTicket und wann benötigt man das AnschlussTicket NRW? Die Antwort ist ganz einfach!



Die Übergangstarife (ÜT) sind in der Karte nicht dargestellt. Nähere Informationen finden Sie unter [busse-und-bahnen.nrw.de/einfachweiterticket](https://busse-und-bahnen.nrw.de/einfachweiterticket).

## Weitere Informationen

zum EinfachWeiterTicket und zum AnschlussTicket NRW gibt es unter [busse-und-bahnen.nrw.de/anschlussticket](https://busse-und-bahnen.nrw.de/anschlussticket) und [busse-und-bahnen.nrw.de/einfachweiterticket](https://busse-und-bahnen.nrw.de/einfachweiterticket)